


**ACOMPAÑAMIENTO en el desarrollo de los proyectos vitales de personas con necesidades complejas de apoyo**

	
<b>INTRODUCCIÓN</b>	
<p>Txiribuelta, es una entidad con más de 10 años de experiencia, especializada en actividades y servicios para personas con discapacidad intelectual, física y/o sensorial a partir de dos años, sobre todo con personas con necesidades complejas de apoyo. Ofrece servicios de <i>calidad y calidez</i>, que permiten a cada persona desarrollarse, alcanzar su proyecto vital y ejercer sus derechos, sea cual sea su condición. Todo esto a través del ACOMPAÑAMIENTO en diversos espacios cotidianos, para favorecer el autonocimiento, la autonomía, vínculos de relación seguros, la comunicación..etc. con el fin de lograr la calidad de vida deseada.</p> <p>Desde el año 2015, pertenece a ISNA (Asociación de Estimulación Sensorial y Snoezelen de España) formando parte de su red de formadoras como Terapeutas Snoezelen.</p>	
<b>PRINCIPIOS DE INTERVENCIÓN</b>	
<p>Modelos teóricos de referencia</p> <ol style="list-style-type: none"><li>1. Ética: la ética forma parte de los cimientos de este proyecto. El respeto de todos los principios éticos, guía todas las acciones que se desarrollan a partir de él, ya sean organizativas o de intervención directa. Además de guía, la ética sirve como motor de reflexión continua acerca del sentido y la adecuación de dichas acciones y sus consecuencias sobre las personas a las que están dirigidas.</li><li>2. Concepto snoezelen: concepto que supone el despertar sensorial y encuentro con la persona, estimulación multisensorial, bienestar físico y emocional, conexión con el entorno y comunicación, acompañamiento y adaptación de espacios.</li><li>3. Modelo de calidad de vida de Schalock y Verdugo: dimensiones de la calidad de vida (desarrollo personal, autodeterminación, derechos, inclusión social, bienestar físico, bienestar emocional, bienestar material)</li><li>4. Planificación centrada en la persona: proyecto de vida y plan de apoyo individualizado</li><li>5. Enfoque pedagógico y emocional: experiencias vitales y desarrollo. Habilidades sociales, habilidades adaptativas, comunicación y contenidos temáticos.</li><li>6. Perspectiva teacch: entornos y actividades estructuradas para facilitar el aprendizaje y la comunicación.</li><li>7. Apoyo conductual positivo: conductas-reto (interfirientes, restrictivas, destructivas). Análisis funcional de las conductas y plan de apoyo conductual positivo.</li></ol>	

## NECESIDADES

Las personas con necesidades generalizadas de apoyo, procesan la información que les rodea a través de otros canales, más allá de la cognición. Se trata de las capacidades perceptivas.

Txiribuelta parte de la base de que todas las personas pueden desarrollarse y poseer capacidad para hacerlo. *“Cada ser humano, posee capacidades, si no, no existiría”* (Fornfeld, 1998)

Desde el nacimiento y hasta la muerte, las personas pueden desarrollarse como fines en sí mismas, cada persona a su manera, desde nuevos procesos vitales. De hecho, todas las personas tienen la necesidad de desarrollarse, aprender y tener contacto social, aunque la exprese y vivencie de manera particular.

*“Las importantes lesiones que una persona, únicamente las hace diferentes. Justamente “lo diferente” es un rasgo característico del ser humano. Nadie es igual a otro.”* (C. Siegfred)

Desde txiribuelta, consideramos que los profesionales tenemos la responsabilidad de encontrar los caminos...

## OBJETIVOS

Txiribuelta pretende que la persona pueda vivir y experimentar su entorno cotidiano y próximo, como generador de experiencias vitales que favorezcan su desarrollo personal y su proyecto de vida.

Objetivos:

1. Ofrecer nuevas experiencias vitales a través de los principales canales perceptivos
2. Apoyar las capacidades individuales, sean cuales sean sus necesidades
3. Favorecer un estado de salud adecuado
4. Favorecer el equilibrio y regulación emocional
5. Acompañar a las personas en sus experiencias vitales
6. Fomentar el desarrollo de los planes de vida de las personas

## METODOLOGÍA

En todas las actividades que realiza txiribuelta, el concepto *snoezelen* está presente como filosofía y marco de referencia transversal.

Este concepto ofrece entender y respetar a la persona con necesidades de apoyo complejas, favoreciendo el encuentro y acompañamiento con la persona, lo que denominamos *calidez*, como requisito necesario para una intervención de *calidad*.

Para ello, es necesario comunicarnos al mismo nivel y en los mismos términos que las personas a las que atendemos. El profesional debe buscar la interacción con la persona, encontrar el canal comunicativo y respetar siempre el tiempo de respuesta. El profesional se centra en las capacidades perceptivas que todo ser humano posee por el hecho de nacer. Por ello, en las intervenciones se ofrece la posibilidad de experimentar, explorar, sentir, percibir, interiorizar e identificar las sensaciones y percepciones que se obtienen sobre el propio cuerpo. A través de la estimulación multisensorial se intenta favorecer la conexión de la persona con su entorno, buscando el bienestar como condición primera para que posteriormente exista el desarrollo.

#### Actividades

1. Terapéuticas acuáticas
2. Socioeducativas y de ocio estructurado
3. Estimulación basal y multisensorial
4. Terapéuticas con perros

### **TRANSFORMACIÓN DE LOS PROCESOS**

#### **- ACTIVIDADES COTIDIANAS**

El servicio está centrado en el acompañamiento de las personas dentro de su entorno cotidiano, por tanto los servicios que txiribuelta presta, se realizan dentro de sus rutinas diarias.

En ocasiones, esas rutinas donde interviene txiribuelta, involucra a las familias y también a los centros residenciales o educativos donde acude el beneficiario diariamente. Nos adaptamos e incluimos en los espacios de los beneficiarios y colaboramos con los centros donde txiribuelta realiza las actividades, así como con las familias, creando una red de apoyo circundante a la persona, como centro de nuestra intervención.

#### **- UN COMPROMISO COHERENTE CON NUESTRO MODELO**

La intervención en txiribuelta, responde a la filosofía del cuidado tanto en la atención directa como en el trabajo en equipo o el trabajo de la organización. Las personas adquieren un compromiso por desarrollar intervenciones coherentes con los planteamientos teóricos, así como con la misión, visión y valores de la entidad.

#### **- SABER, SABER SER, SABER HACER y SABER ENTENDER**

El equipo de trabajo está constituido por profesionales de la salud, educación e intervención social, especializadas en el acompañamiento y el apoyo a personas con necesidades complejas de apoyo.

Txiribuelta entiende que el trabajo de “*calidad y calidez*”, parte del compromiso de uno mismo por la competencia laboral en SABER (conocimientos), SABER SER (actitudes), SABER HACER (habilidades) y SABER ENTENDER (comprensión). Este saber entender es lo que diferencia a txiribuelta, saber entender supone ESTAR y estar supone ACOMPAÑAR.

### **POSIBLES RESULTADOS Y BENEFICIOS**

#### Indicadores cualitativos

La evaluación que realiza el equipo, se basa en tres áreas: beneficiarios, programas y otros. El equipo ha evidenciado y recogido datos relacionados con las mejoras individuales presentadas. Anualmente, en la evaluación final que se realiza tras explotar los datos recogidos durante el curso y tras obtener el resultado del cumplimiento de objetivos en los PAI (Programa de Atención Individualizada), se han obtenido resultados positivos con respecto a la situación emocional, de salud y bienestar de las personas a las que hemos atendido.

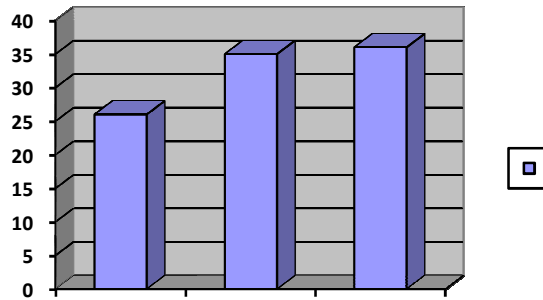
Por otro lado, las familias han manifestado a lo largo de los años del proyecto, devoluciones muy positivas con respecto al modelo y con respecto a los resultados obtenidos en sus

familiares, sobre todo en torno al nivel de comunicación alcanzado y también a las respuestas de gratificación y bienestar.

#### Indicadores cuantitativos

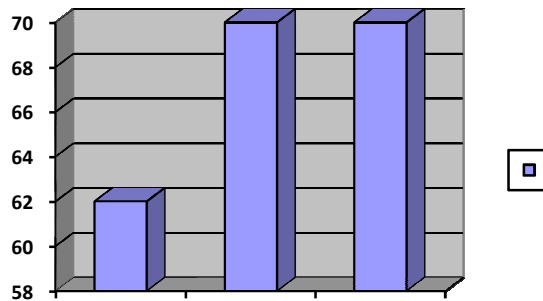
##### NÚMERO DE PERSONAS VOLUNTARIAS

Año 2016	Año 2017	Año 2018
26	35	36



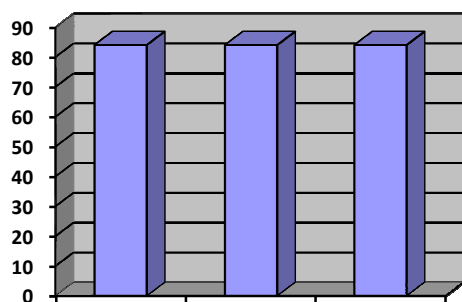
##### NÚMERO DE PERSONAS USUARIAS EN OCIO ESTRUCTURADO

Año 2016	Año 2017	Año 2018
62	70	70



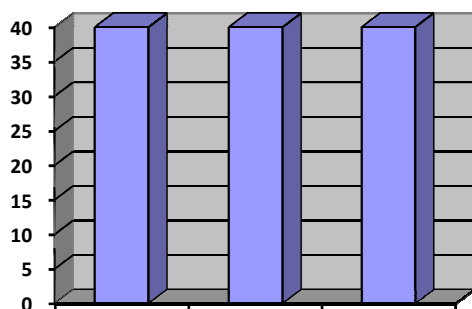
##### NÚMERO DE PERSONAS USUARIAS EN ACTIVIDADES ACUÁTICAS

Año 2016	Año 2017	Año 2018
84	84	84



#### NÚMERO DE PERSONAS USUARIAS EN ESTIMULACIÓN MULTISENSORIAL

Año 2016	Año 2017	Año 2018
40	40	40



#### REPLICABILIDAD

Este proyecto puede ser reproducido por otras organizaciones. El modelo de referencia de txiribuelta, se basa en asumir y creer en la filosofía de trabajo con *calidad* y *calidez*, así como entender y compartir la idea de CUIDAR y ACOMPAÑAR. Para ello, realizamos formación sobre el modelo de trabajo de TXIRIBUELTA “*Aplicación sobre el Concepto Snoezelen en el acompañamiento a personas con necesidades complejas*”. También realizamos formación sobre el “*Estimulación Multisensorial y Concepto Snoezelen. Módulo I*” acreditado por ISNA (Asociación de Estimulación Multisensorial y Concepto Snoezelen de España). Por último, realizamos formación sobre Ética, “*Ética de la complejidad en el acompañamiento y apoyo a personas con discapacidad intelectual*”.

Nuestro objetivo es difundir un modelo de referencia y transformación de los servicios que consideramos y hemos evidenciado, exitoso.